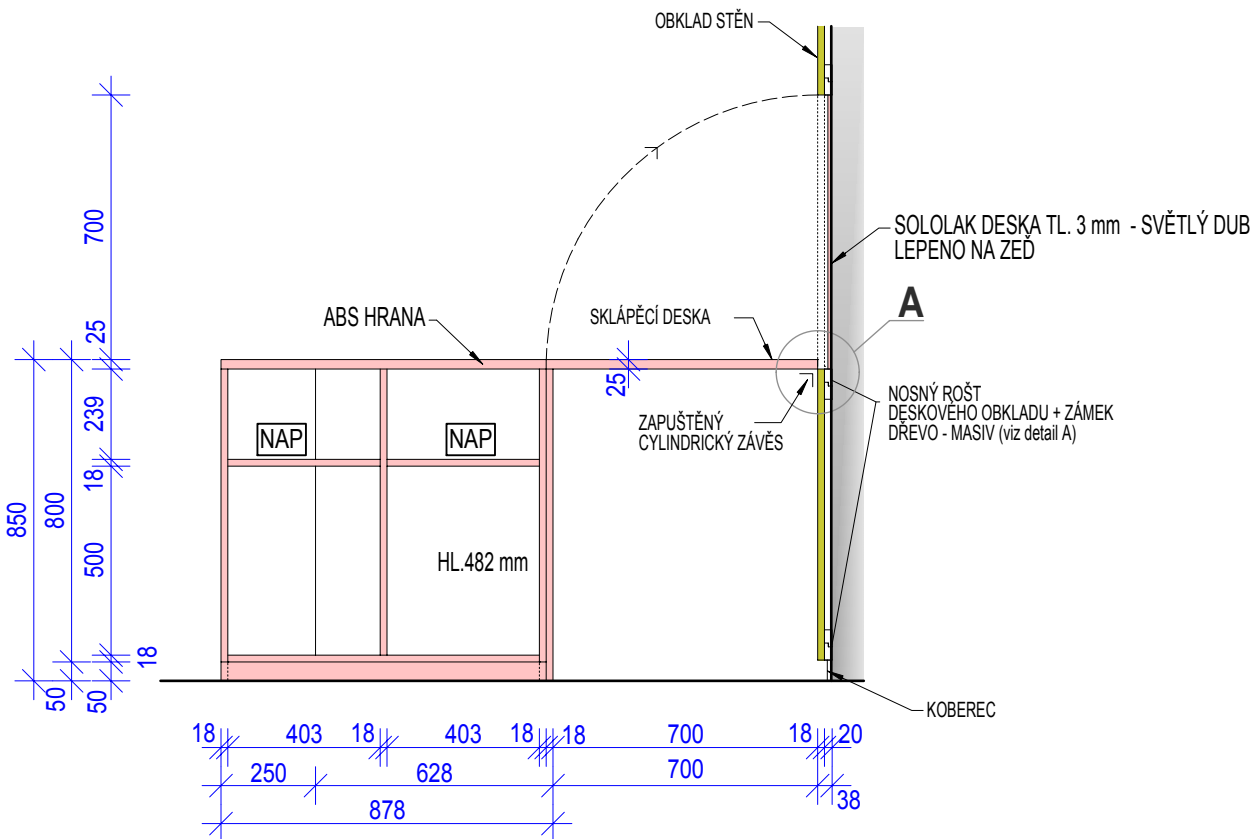
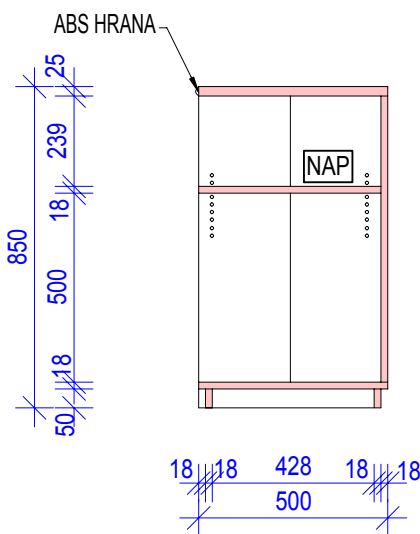


# ŠATNA (2.10)

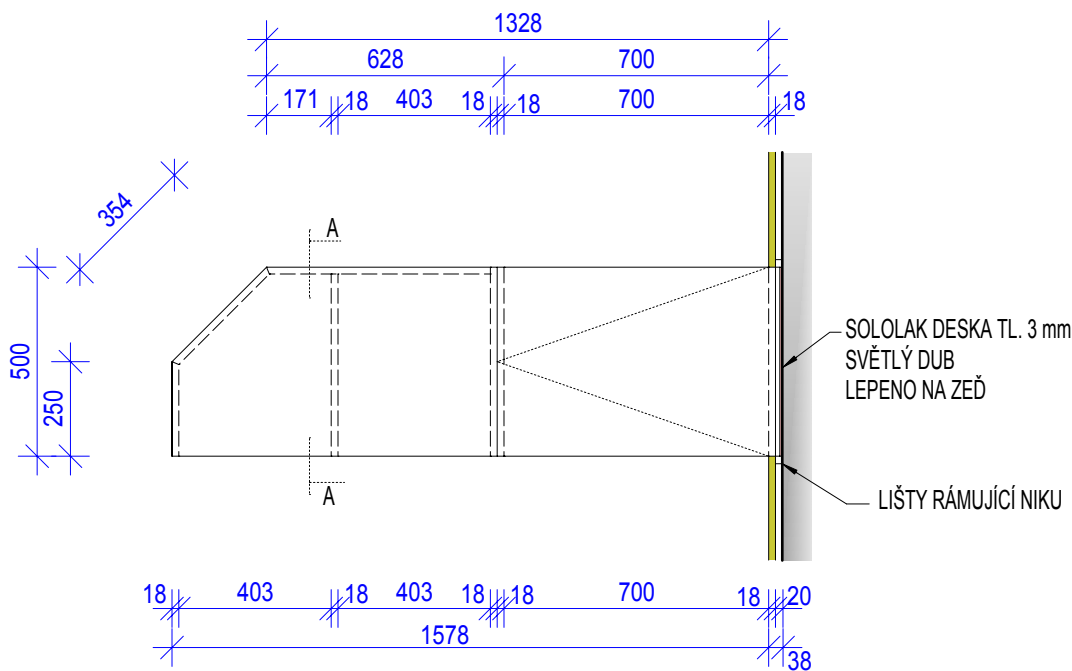
POHLED - ODKLÁDACÍ PULT+SKLÁPĚCÍ DESKA 5



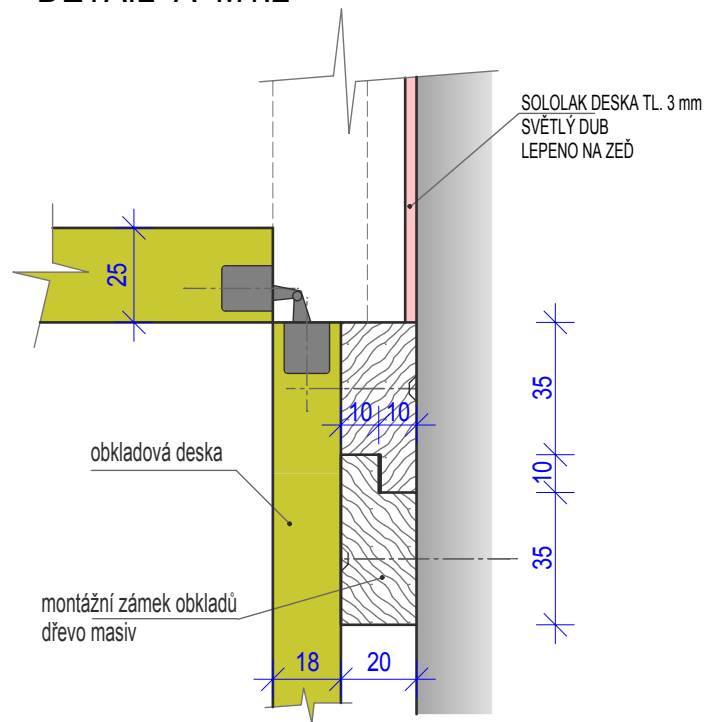
ŘEZ - ODKLÁDACÍ PULT+SKLÁPĚCÍ DESKA 5



PŮDORYS - ODKLÁDACÍ PULT+SKLÁPĚCÍ DESKA 5



DETAIL A M1:2



POZNÁMKY:  
[NAP] - NASTAVITELNÁ POLICE

MATERIÁLY A PRVKY:

KORPUS, SOKL, POLICE:  
LAMINO DEKOR DŘEVO - SVĚTLÝ DUB

SKLÁPĚCÍ PANT:  
- TYPOVÝ VÝROBEK  
ZAPUŠTĚNÝ CYLINDRICKÝ ZÁVĚS  
PRO SKLOPNÁ DVÍŘKA

PŘED ZAHÁJENÍM VÝROBY OVĚŘIT  
VSECHNY ROZMĚRY PŘEMĚŘENÍM  
NEJEDNÁ SE O DÍLENSKÉ VÝKRESY!!

Zpracovatel: ADAM PRVNÍ architektonický atelier		ADAM PRVNÍ s.r.o., architektonický atelier Jindřišská 746, 530 02 Pardubice, tel./fax: 466 655 149, tel.: 466 655 159, www.adam1.cz, info@adam1.cz		D.1.5.2 ŠATNA m.č. 2.10 INTERIÉR	
Název akce: Sál zastupitelstva - stavební úpravy a modernizace		Místo stavby: Pardubice		Číslo zakázky: 202017 - DPS	
Investor: Krajský úřad Pardubického kraje, Komenského nám. 125, 532 11, Pardubice		Datum: 11/2017		Kreslil: D.Tlustoš	
Název výkresu: č. 5 ODKLÁDACÍ PULT+SKLÁPĚCÍ DESKA		Kontroloval: ak.arch.M.Chaloupka		Měřítko: M 1:20	
				č.v.: <b>7</b>	